

Preparando el jardín para el otoño en Jardines naturales

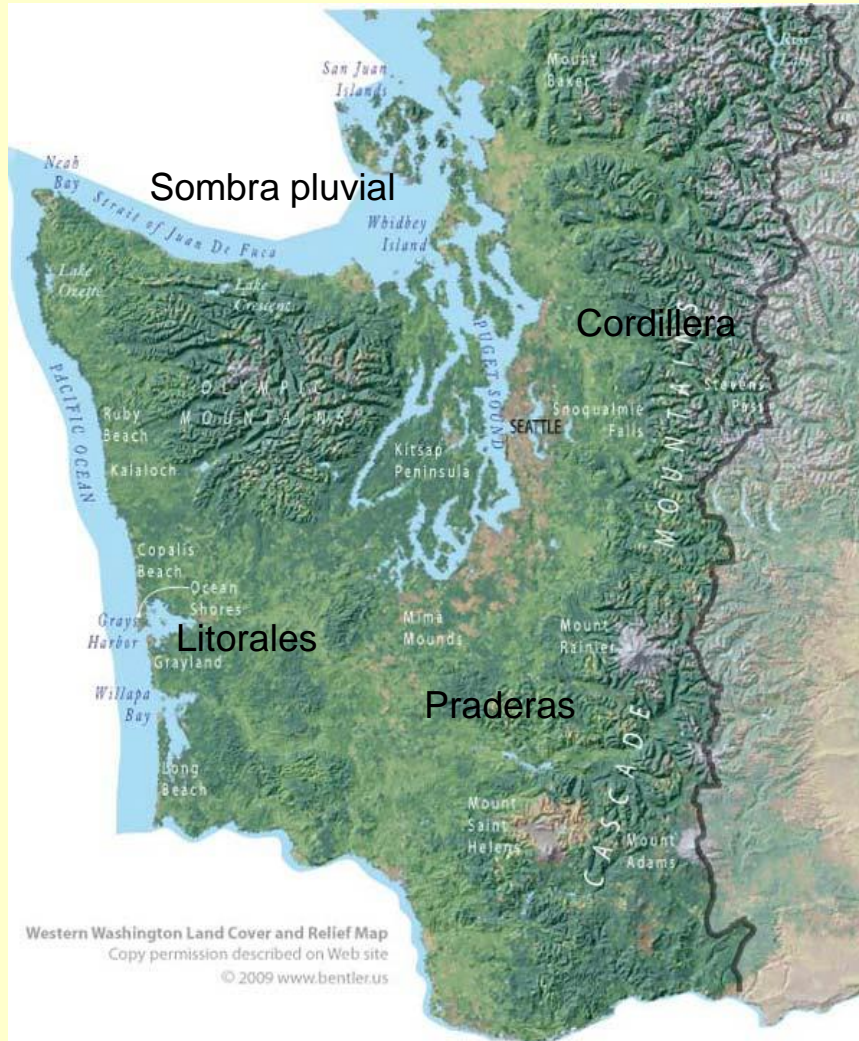


Encuesta

¿Dónde/cómo practican la horticultura/jardinería?

- Macetas
- Jardín
- P-Patch
- Granja
- Otro

El clima marítimo del noroeste



- Estrecho de Puget
- Norte
- Sur
- Praderas de Chehalis
- San Juan y Sequim
- Cordillera de las cascadas

Luz en el jardín

- Areas soleadas
- Estructuras grandes y plantas obstruyen la luz
- Arco o movimiento del sol
- Cambios de acuerdo a las estaciones
- Orientación direccional
- Reflexión



Temperaturas en el jardín

- Ladrillos, concreto y rocas transmiten calor
- Plantas grandes y en grupo
- Plantas siempre verdes
- Exposición al viento
- Agua en el jardín:
Temperaturas más frías



Manejando los microclimas

- Utilizar areas protegidas
- Crear barreras contra el viento
- Sol de invierno y sucesión de siembra
- Contenedores
- Alero/Techo
- Hacer tu mezcla de suelo
- Manejar el aire frío
- Usar la reflexión
- Domos protectores y/o marcos o pequeños invernaderos para el frio.



Extendiendo la temporada

Domo/campana

Cajas para frío

Pared de agua

Tunel

Invernadero



Encuesta

¿Qué tanto sabe acerca de las técnicas de preparación de tierra o suelo?

- Nada, no es un tema familiar para mí
- Un poco, ya lo he hecho antes
- Suficiente, ya lo he hecho antes

Suelo

- La calidad del suelo define que se logre la planta.
- Conocer nuestro tipo de suelo
- Mejore el suelo; escarbando o aplicando composta
- Verifique el suelo en el otoño.



“Lo que le hacemos a la tierra, lo hacemos a nosotros mismos.”
Wendell Berry

Acolchar/Cubrir

- Temperaturas más frías o más calientes
- Protege el suelo de la pérdida de nutrientes y compactación
- No olvide las plantas en macetas
- ¡No quite todas las hojas!
- Guarde las hojas caídas del otoño.
- Obtenga madera molida gratis en los negocios que podan y dan mantenimiento a los árboles; cierre el ciclo.



Tipos de acolchados o cubiertas

- **Trozos y astillas de madera:** perennes, camas, arbustos, matas pequeñas, Jardines
- **Composta:** hortalizas, camas anuales
- **Hojas**
- **Abonos comerciales:** mezcla de estiércol y de madera, son productos para cualquier area
- **Cobertura de yute/ixtle:** Camas de hortalizas/areas descubiertas
- **Acolchar en capas:** eliminación de semillas/hierbas
- **Cultivos de cubierta:** para la formación y protección del suelo.



Acolchar/Cubrir en capas

- Conocido como la lasaña del jardín
- Capas de cartón y/o periódico con material orgánico
- Se puede cubrir todas las capas con ixtle o yute
- Mejora la fertilidad y afloja el suelo mientras elimina hierbas y/o semillas. Microorganismos, agua, nutrientes.



Cultivos para invierno/o Cubierta

- Plante en octubre para mejor resultado
- Protege el suelo de precipitaciones de invierno
- Agrega suelo en primavera; adiciona nutrientes
- Plantas de las familias de los guisantes agregan nitrógeno a través de los nódulos especializados en las raíces
- Enriquece el suelo con microorganismos
- Airea el suelo con crecimiento de raíces



Encuesta

¿Sabe qué tipo de suelo tiene en su jardín?

- *Arena*
- Arcilla
- Balanceado
- No lo sé

Sembrando en el otoño

Temperatura más frías = menos estrés cuando se planta

La temperatura del suelo es perfecta para desarrollar raíces

La temporada de lluvias ayuda en el cuidado de la planta

Buen momento para considerar la estructura del jardín



¿Qué plantar?

- Árboles y arbustos
- Perennes
- Colores de temporada: violetas, flor de oro, bulbos de primavera floreciendo
- Vegetales de invierno: col, repollo, puerro/poro, ajo, chícharos chinos.
- Vegetales protegidos: lechuga, acelgas, espinacas, cebollas
- Plantas endémicas/nativas para atraer vida silvestre
- Plantas de la familia de Yerba buena/menta, áster/margaritas y zanahoria; atraen insectos polinizadores
- Césped nuevo: el pasto es resistente a las inclemencias del tiempo



Plantas nativas en el jardín

- La fauna nativa reconoce a la flora nativa
- Atrae colibríes durante el invierno al final de este.
- Crea un hábitat, los animales silvestres se familiarizan con su jardín y paisaje-bayas
- Adaptadas al clima del noroeste = menos problemas = menos pesticidas

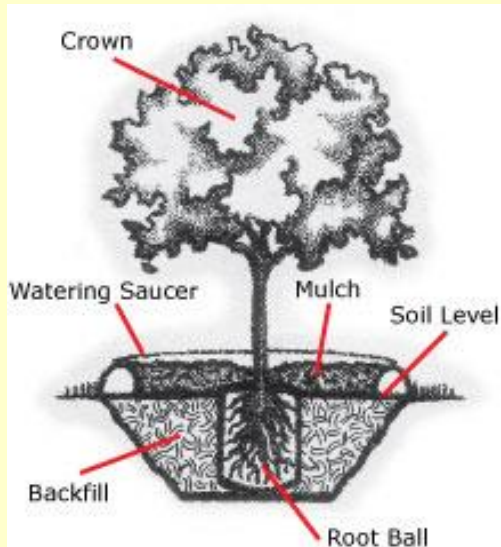


Cultivando para los colibríes



- Cree diversas capas de vegetación
- Escoja plantas de floración temprana: Uvas/bayas - Oregon- (Mahonia), bayas/grosellas/moras rojas (red currant)
- Plante flores tubulares rojas; a dos pies (60cm) de altura o un poco más
- Use un dispensador de comida para los meses fríos.
- Cree una pequeña fuente de agua
- Deje el musgo en el jardín; es usado para construir nidos.
- Elimine uso de pesticidas tóxicos

Como plantar



- **Arboles y arbustos:** Mejore el suelo, verifique el tamaño de los hoyos para plantar, evite recortar alrededor de las raíces
- **Perennes:** Afloje las raíces principales, verifique el tamaño de los hoyos, enriquezca con composta
- **Vegetales:** Deles un correcto espacio, mejore el suelo con composta, fertilize
- **Césped:** Prepare bien el suelo, evite compactarlo, fertilize, el trabajo terminó

Riegue las
plantas

Cuidado del césped en otoño

- Fertilizar en septiembre
- Airear para reducir compactación
- Cubrir con composta/abono
- Esparcir semilla para mejoramiento
- Aplicar cal para controlar el pH



Riego

- Reducir el riego ayuda a endurecer las plantas para el invierno
- Agregar acolchado ayuda a mantener la humedad
- Arbustos y árboles pueden tomar hasta 2 o más años para establecerse
- Plantas perennes pueden tomar uno año o más para establecerse



Consejos para el invierno

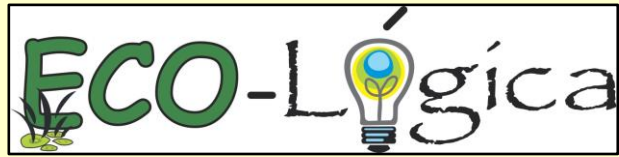
- Cierre y proteja las llaves del agua en el exterior y mangueras
- Drene y almacene los tubos de irrigación
- Apague y ajuste para invierno el sistema de irrigación
- Acolchone sobre las mangueras remojantes
- Proteja de congelación las plantas en macetas, manténgalas acolchadas y regadas.
- Cheque que las plantas debajo de techos tengan agua
- Prepárese para las necesidades de aves cantoras



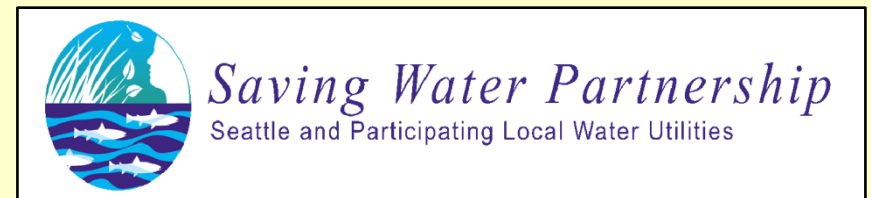
Encuesta

¿Cuál de éstas recomendaciones desconocías?

¿Cuál recomendación emplearás en tu jardín?



Patrocinado por



Dirigida por

