

RECICLA

Deposita este tipo de productos en el bote de reciclaje

Periódicos y papeles mixtos:

Déjalos sueltos, no los ates ni los embolse

Periódicos y folletos publicitarios

Revistas, catálogos y guías telefónicas

Cajas de cereales y alimentos secos (sin el recubrimiento interior)

Libros de pasta blanda

Cajas de alimentos congelados

Sobres y anuncios publicitarios

Cajas de leche

Papel de regalo



Fascos y botellas de vidrios, de cualquier color:

Vacíos y sin restos de alimentos, puedes dejar las etiquetas

Fascos y botellas de vidrios



Cartón: Aplanado



Envases plásticos: Vacíos y limpios, sin la tapa

Botes de leche y jugo y botellas de refrescos

Envases de detergente y suavizante de ropa

Envases de champú y acondicionador

Envases de productos de limpieza para ventanas, baño y cocina

Envases de productos lácteos, yogur y margarina



Latas de aluminio y estaño: Vacías y limpias sin restos de alimentos; puedes dejar las etiquetas

Latas de refrescos y gaseosas

Latas de comida enlatadas



Chatarra de metal

Dimensiones máximas:
2 pies (60cm) x 2 pies (60cm) x 2 pies (60 cm),
35 libras (15kg);
sin trozos de madera, plástico ni goma



Recuerda: Si tienes duda, colócalas en el bote de basura. La contaminación aumenta el costo del reciclaje.

¿Sigues transportando tu propia basura o utilizando las subestaciones de desechos sólidos?

Cuida el medio ambiente y ahorra combustible, tiempo y dinero. Contrata nuestro servicio de recolección a domicilio. Visita www.kingcounty.gov/reciclamas o llama al 206-296-4466 para localizar tu recolector de basura.



King County

DESECHOS DEL JARDÍN, RESTOS DE ALIMENTOS Y PAPEL CON MANCHAS DE COMIDA:

Deposita este tipo de productos en el bote de desechos del jardín

Restos y sobras de frutas y verduras



Pan, pastas y cereales



Cáscaras de huevos y cáscaras de frutos secos



Productos lácteos (yogur, queso, etc.)



Carne vacuna (res, cerdo, etc.), carne de ave (pollo, pavo, etc.) y huesos



Mariscos, pescado y conchas de mariscos

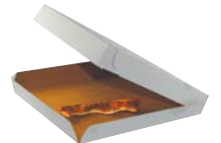


Café molido y filtros de café



Té en saquitos y hojas de té

Cajas de pizza con manchas de grasa



Bolsa de papel para comestibles con restos de alimentos



Caja de cartón para huevos



Caja de cartón para bayas (moras, fresas, etc.)



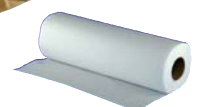
Platos y vasos de papel sin revestimiento*



Envoltura de papel para guardar alimentos sin revestimiento



Toallas de papel y servilletas



Papel triturado (en pequeña cantidad)



*Nota: * El papel sin revestimiento no tiene una superficie brillante*

Recicla alimentos. ¡Es facilísimo!

1. Busca el método de recolección que funcione para ti.

- Bolsa de papel entregada en las tiendas de comestibles
- Recipiente reutilizable de plástico, metal o cerámica con tapa
- Bolsa compostable aprobada para la cocina (disponibles en tiendas)

2. Vacía frecuentemente el recipiente con los alimentos reciclados en el bote de desechos del jardín

- Intercala los restos de comida en el bote con periódicos, tiras de papel o desechos del jardín para que absorba los líquidos

3. Comunícate con tu recolector de basura si necesitas que limpien o cambien tu bote.

¿No tienes servicio de recolección de restos de alimentos y desechos del jardín?

Una familia en King County desecha un promedio de nueve libras de comida y papeles con manchas de comida. Inscríbete al servicio a través de tu recolector de basura.

Llama al 206-296-4466 o visita www.kingcounty.gov/solidwaste para más información.